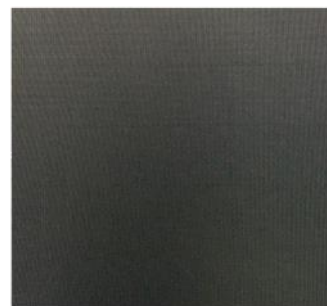


## LED-экран DS-D4440FO-CKI

### ПАСПОРТ ИЗДЕЛИЯ



LED-экран DS-D4440FO-CKI является фиксированным LED-экраном для использования снаружи помещений.

- Широко применяется в наружной рекламе
- Тонкий и легкий алюминиевый литой корпус
- Степень защиты IP65 для передней и задней панели
- Без кондиционеров, несколько режимов вентиляции внутри корпуса
- Доступна установка на стойку, стену, кронштейн
- Настраиваемые LED-экраны, подходит для использования на стадионе



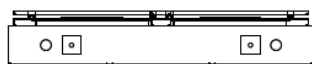
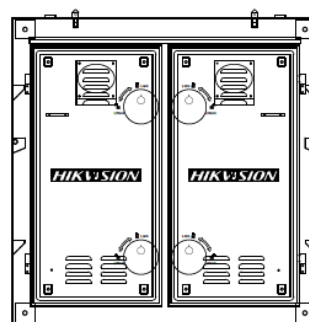
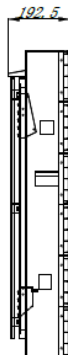
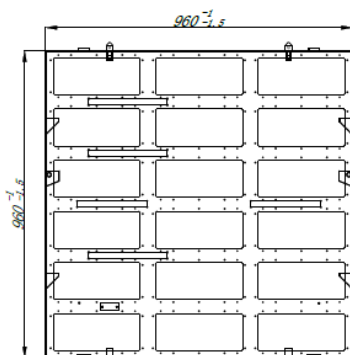
## ▪ Спецификации

Модель	DS-D4440FO-CKI	
Кабинет экрана	Конфигурация пикселя	1R1G1B
	Категория шага пикселя	P4.0
	Шаг пикселя	4.0 мм
	Компоновка модулей	3 × 6
	Размеры	960 × 960 × 138 мм (37.80 × 37.80 × 5.43")
	Разрешение	240 × 240
	Площадь	0.9216 м <sup>2</sup>
	Масса	50 кг
	Плотность пикселей	62500 точек/м <sup>2</sup>
	Корпус светодиодной платы	С корпусом
	Материал корпуса	Водонепроницаемый металлический ящик
	Доступ при ТО	Задний доступ
	Толщина корпуса	0.2 мм
	Уровень защиты	IP65 (передняя панель) и IP54 (задняя панель)
	Основной материал	Инкапсуляция лампы
Система управления, компания-разработчик		DS-D42C04-N, DS-D42C06-N
Экран	Яркость баланса белого	4500 нит
	Цветовая температура	Настраиваемая, от 3500 до 9300 К
	Угол обзора	По горизонтали: 140°; по вертикали: 120°
	Коэффициент контрастности	≥ 5000:1
	Равномерность цвета	≤ ± 0.003 Cx, Cy
	Равномерность яркости	≥ 97 %
Производительность	Привод	Привод постоянного тока
	Частота кадров	60 Гц
	Частота обновления	До 3840 Гц
	Уровень серого	До 14 бит
	Цветопередача	16777216
Питание	Источник питания	АС от 110 до 220 В ± 15 %
	Макс. потребляемая мощность	≤ 1000 Вт/м <sup>2</sup>
	Средн. потребляемая мощность	< 300 Вт/м <sup>2</sup>
Рабочие условия	Рабочая температура	От -20 до +50 °С
	Рабочая влажность	От 10 до 80 %
	Влажность при хранении	От 10 до 85 %
	Температура хранения	От -20 до +60 °С
Основное	Вес брутто	270 кг / 5 в 1
	Размеры упаковки	1370 × 1090 × 1180 мм (53.93 × 43.91 × 46.46")
	Срок службы	100000 часов

## ▪ Доступные модели

DS-D4440FO-CKI

■ Размеры (ед. изм.: мм)



## Правила эксплуатации

1. Устройство должно эксплуатироваться в условиях, обеспечивающих возможность работы системы охлаждения. Во избежание перегрева и выхода прибора из строя не допускается размещение рядом с источниками теплового излучения, использование в замкнутых пространствах (ящик, глухой шкаф и т.п.).  
Рабочий диапазон температур: от минус 20 до плюс 50 °С.
2. Все подключения должны осуществляться при отключенном электропитании.
3. Запрещена подача на входы устройства сигналов, не предусмотренных назначением этих входов, это может привести к выходу устройства из строя.
4. Не допускается воздействие на устройство температуры свыше плюс 50 °С, источников электромагнитных излучений, активных химических соединений, электрического тока, а также дыма, пара и других факторов, способствующих порче устройства.
5. Конфигурирование устройства лицом, не имеющим соответствующей компетенции, может привести к некорректной работе, сбоям в работе, а также к выходу устройства из строя.
6. Не допускаются падения и сильная тряска устройства.
7. Рекомендуется использование источника бесперебойного питания, во избежание воздействия скачков напряжения или нештатного отключения устройства.

**Для получения информации об установке и включении устройства, пожалуйста, обратитесь к Краткому руководству пользователя соответствующего устройства.**