

БЛОКПОСТ

ИРА-ИНЖИНИРИНГ
КОМПЛЕКСНЫЕ СИСТЕМЫ БЕЗОПАСНОСТИ

ПРОИЗВОДИТЕЛЬ МЕТАЛЛОДЕТЕКТОРОВ, ШЛЮЗОВЫХ КАБИН,
ТУРНИКЕТОВ, КОМПЛЕКСНЫХ СИСТЕМ БЕЗОПАСНОСТИ

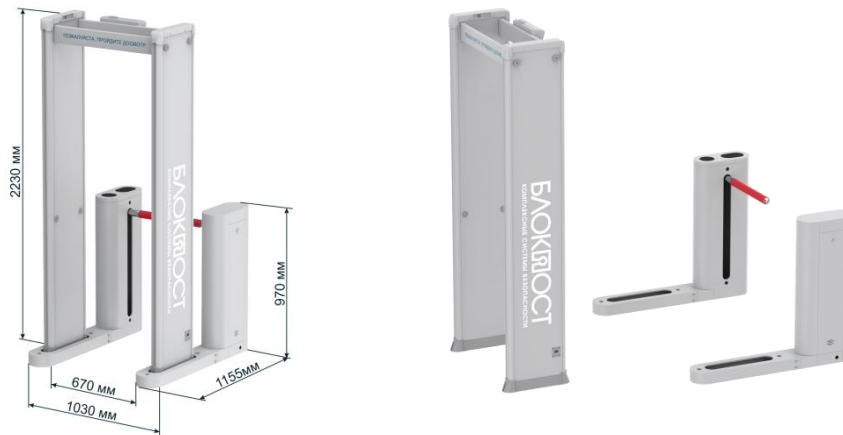
📍 121609, Россия, Москва, Рублевское шоссе, 28, к.2

☎ +7 (495) 415 10 84, (495) 415 50 83, (495) 415 50 01

✉ info@detektor-rf.ru

www.detektor-rf.ru

Технические характеристики модульной проходной Блокпост МП 2.0:



Наименование	Значение
Автоматический турникет БС 600	
Режимы работы	Односторонний и двусторонний проходы
Внешние габариты: ширина/высота, мм	1148x180x970
Ширина прохода	650
Габариты упаковки (ДхШхВ), мм	500x500x1120
Время открытия / закрытия турникета	0,4-0,8 с (регулируется)
Материал корпуса	Сталь 45
Материал штанги	SUS304
Режим "антипаника"	автоматический
Пропускная способность	35-60 чел/мин
Средняя наработка на отказ	≥ 5 000 000 проходов
Входное напряжение	100-240 В, 50-60 Гц
Рабочее напряжение	24 В
Рабочая температура	-20 °С ~ +70 °С
Температура хранения	-40 °С ~ +80 °С
Относительная влажность	≤ 95 %
Интерфейс управления	сухой контакт
Место установки	Внутри помещения или снаружи (под навесом)
Силовой привод	Бесщеточный двигатель постоянного тока
Количество инфракрасных датчиков	2 пары
Арочный металлодетектор с измерением температуры тела БЛОКПОСТ РС И 18	
Объект обнаружения	Контрабандные предметы, включая мобильные телефоны, металлические предметы
Масса:	
Нетто	44 кг
Брутто	52 кг

Объем	0,804 м2
Внешние габариты: высота/ширина/глубина, мм	2230x850x460
Размеры прохода: высота/ширина/глубина, мм (возможно изготовление прохода от 700 до 900 мм)	2030x750x430
Размеры упаковки: высота/ширина/глубина, мм	2270x700x230
Количество независимых зон обнаружения	6, 12, 18
Световая индикация (термодатчик)	да
Звуковая индикация (термодатчик)	да
Лазерный прицел (термодатчик)	да
Погрешность измерения температуры	± 0,2 °С
Дальность измерения температуры	3-5 см
Время измерения температуры	0,5 сек
Диапазон определяемой температуры	от 0 до +40 °С
Кол-во уровней регулировки общей чувствительности	100
Независимая регулировка чувствительности каждой зоны	да
Кол-во уровней регулировки чувствительности каждой зоны	400
Селективность	магнитные и немагнитные металлы
Степень локализации объекта	точная
Энергонезависимая память для сохранения установок	да
Тестовый режим самодиагностики	да
Ширина прохода, мм	750
Количество стандартных программ	72
Пылевлагозащищенное покрытие корпуса	да
Счетчик проходов	да
Максимальное значение счетчика проходов	99 999
Счетчик срабатывания сигнала тревоги	да
Максимальное значение счетчиков тревог	99 999
Световое оповещение сигнала тревоги	да
Наличие светодиодов в антенных панелях	да
Звуковое оповещение сигнала тревоги	да
Количество тонов сигнала тревоги	99
Выход тревоги для управления сторонним оборудованием (сухие контакты)	да
Количество паролей для изменения настроек	1
Четырехзначный пароль	да
Пропускная способность, чел/мин	60
Количество режимов срабатывания ИК-датчиков	4
Пульт дистанционного управления	Да
Автономная работа	да, опция
Количество металлодетекторов при параллельном использовании (кол-во рабочих частот)	50
Повышенная помехозащищенность (минимальное расстояние между моделями, см)	50
Диапазон рабочих температур	От – 20 до +55 С
Пропускная способность в режиме обнаружения	60
Мощность (Вт)	≤ 12 Вт
Напряжение (В)	110-240 В/50 Гц
Средний срок службы	10 лет
Гарантия	1 год
СКУД	
Режимы идентификации	Карта EM
Дальность действия	70 мм
Входной протокол	EM Marine

