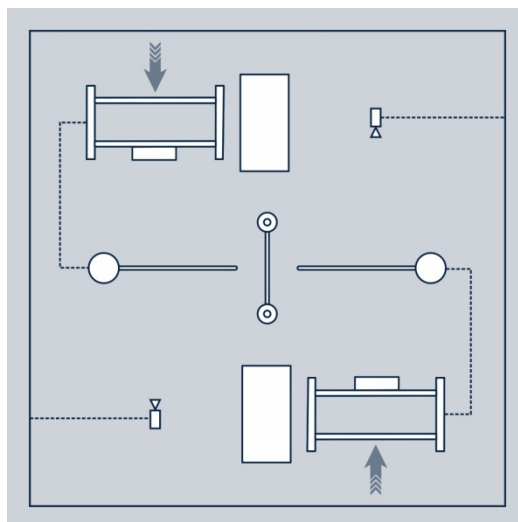


Технические характеристики готового решения

Блокпост Г.Р 13:



| Тумба досмотровая | |
|----------------------------------------------------------|---------------------------------|
| Высота | 752 мм |
| Ширина | 300 мм |
| Глубина | 600 мм |
| Площадь огороженной панели для выкладки | 568x268мм |
| Утопленные ручки из высокопрочного пластика | 31x104 мм |
| Арочный металлодетектор БЛОКПОСТ РС Z 1800 М К (18 12 6) | |
| Внешние габариты (мм) ДхШхВ | 2230x850x460 |
| Габариты прохода (мм) ДхШхВ | 2030x750x430 |
| Ширина прохода (мм) | 750 |
| Габариты упаковки (мм) ДхШхВ | 2270x700x230 |
| Масса нетто (кг) | 44 |
| Масса брутто (кг) | 52 |
| Внешние габариты (мм) | 2230x850x460 |
| Количество независимых зон обнаружения | 6, 12, 18 |
| Кол-во уровней регулировки общей чувствительности | 100 |
| Независимая регулировка чувствительности каждой зоны | да |
| Кол-во уровней регулировки чувствительности каждой зоны | 400 |
| Селективность | Магнитные и немагнитные металлы |
| Степень локализации объекта | точная |
| Энергонезависимая память для сохранения установок | да |
| Тестовый режим самодиагностики | да |
| Количество стандартных программ | 72 |
| Пылевлагозащищенное покрытие корпуса | да |

| | |
|-------------------------------------------------------------------------------------|----------------------------------------------------------------------------------|
| Счетчик проходов | да |
| Максимальное значение счетчика проходов | 99 999 |
| Счетчик срабатывания сигнала тревоги | да |
| Максимальное значение счетчиков тревог | 99 999 |
| Световое оповещение сигнала тревоги | да |
| Наличие светодиодов в антенных панелях | да |
| Звуковое оповещение сигнала тревоги | да |
| Количество тонов сигнала тревоги | 99 |
| Выход тревоги для управления сторонним оборудованием (сухие контакты) | да |
| Количество паролей для изменения настроек | 1 |
| Четырехзначный пароль | да |
| Пропускная способность, чел/мин | 60 |
| Количество режимов срабатывания ИК-датчиков | 4 |
| Пульт ДУ | Да |
| Автономная работа | да, опция |
| Количество металлодетекторов при параллельном использовании (кол-во рабочих частот) | 50 |
| Повышенная помехозащищенность (минимальное расстояние между моделями, см) | 50 см |
| Диапазон рабочих температур | -20С - +55С |
| Мощность (Вт) | ≤ 12 Вт |
| Напряжение (В) | 110-240 В/50 Гц |
| Средний срок службы | 10 лет |
| Гарантия | 1 год |
| Эксплуатация вне помещений | *возможна при оснащении детектора защитной крышкой и дополнительной герметизации |
| Автоматическая калитка БЛОКПОСТ КЛ 700 | |
| Внешние габариты (мм) ДхШхВ | 168x168x1070 |
| Ширина прохода (мм) | 650 |
| Режим "антипаника" | автоматический/ручной |
| Материал корпуса | нержавеющая сталь AISI 304 |
| Материал створок | Акриловое стекло |
| Ширина створки (мм) | 600 |
| Пропускная способность (чел/мин) | 35-40 |
| Место установки | Внутри помещения или снаружи (под навесом) |
| Встроенная индикация режимов работы | есть |
| Способ открывания створок | При отключении электричества/при аварийной сигнализации |
| Направление открывания створок | Однонаправленное/двунаправленное (управляемое) |
| Комплект считывателей | HID, EM-Marine |
| Пульт ДУ | Проводной пульт / ИК-пульт |
| Полуростовое ограждение | |
| Внешние габариты (мм) ДхШхВ | 1000x150x1000 |
| Материал стоек | хром или шлифованная нержавеющая сталь |
| Материал горизонтальных труб | хром или шлифованная нержавеющая сталь |
| Материал нижних крепежей | шлифованная нержавеющая сталь |
| Тип конструкции | Цельносваренный |

| Видеонаблюдение | |
|-----------------------------|----------------|
| Внешние габариты (мм) ДхШхВ | 91.6×105×294.5 |
| Масса нетто (кг) | 1.2 |
| Масса брутто (кг) | 1.7 |
| Вес нетто (кг) | 1.2 |