

Герметизированные необслуживаемые свинцово-кислотные аккумуляторные батареи изготовлены по технологии AGM (Absorbed Glass Mat).

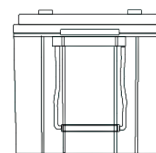
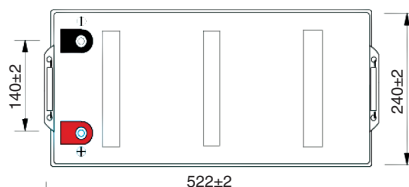
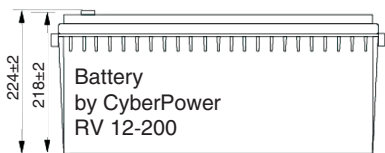
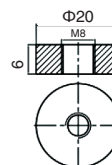
### СФЕРЫ ПРИМЕНЕНИЯ

Источники бесперебойного питания  
 Источники резервного энергоснабжения  
 Системы солнечной и ветрогенерации  
 Различные области приборостроения  
 Объекты распределения электроэнергии  
 Системы связи и телекоммуникаций



СПЕЦИФИКАЦИЯ			
Тип клемм	Под болт M8	Материал корпуса	ABS
Количество ячеек в блоке, шт	6	Диапазон рабочих температур	
Номинальное напряжение (В)	12	Заряд: от °С до °С	0 / 40
Номинальная емкость (Ач) 10 часов (при 1,75 В/Эл)	204	Разряд: от °С до °С	-15 / 50
Номинальная емкость (Ач) 20 часов (при 1,75 В/эл)	222	Хранение: от °С до °С	-15 / 40
Вес (кг)	64	Ускоренный (циклический) режим заряда:	2,4 - 2,5
Внутреннее сопротивление, мОм (1КHz)	3,2	Максимальный ток заряда, А	63
Макс. ток разряда (5сек)	1600	Поддерживающий (буферный) режим заряда:	2,25 - 2,3
Срок службы, год	12		

Размеры	Длина	Ширина	Высота	Полная высота (с клеммами)
Блок: мм	522	240	218	224



Разрядная характеристика постоянной мощностью, Блок: Вт(25°C)												
В/эл./ время	5 мин	10 мин	15 мин	30 мин	45 мин	60 мин/ 1ч	120 мин/ 2ч	180 мин/ 3ч	300 мин/ 5ч	480 мин/ 8ч	600 мин/ 10ч	1200 мин/ 20ч
1,60	6780,4	4967,9	4026,4	2672,7	2020,3	1681,4	1133,99	755,03	489,85	355,65	285,85	158,11
1,67	6373,2	4669,6	3804,3	2525,8	1919,4	1597,1	1077,29	717,27	466,84	338,92	272,53	150,73
1,70	6150,6	4506,1	3687,1	2448,3	1871,4	1557,1	1050,35	699,37	456,51	331,54	266,41	147,35
1,75	5843,1	4281,1	3520,9	2337,6	1796,4	1495,1	1008,35	671,39	439,66	319,24	256,57	141,94
1,80	5550,5	4066,9	3362,2	2233,1	1724,4	1435,4	968,19	644,58	423,36	307,37	247,12	136,65

Разрядная характеристика постоянным током, Блок: А(25°C)												
В/эл./ время	5 мин	10 мин	15 мин	30 мин	45 мин	60 мин/ 1ч	120 мин/ 2ч	180 мин/ 3ч	300 мин/ 5ч	480 мин/ 8ч	600 мин/ 10ч	1200 мин/ 20ч
1,60	641,3	467,1	378,6	246,6	182,33	148,64	97,11	62,55	39,785	28,714	21,023	11,425
1,67	602,8	439,2	357,8	233,1	141,21	141,21	92,21	59,42	37,915	27,364	20,802	11,309
1,70	581,6	423,8	346,7	225,8	137,67	137,67	89,91	57,94	37,081	26,763	20,611	11,211
1,75	552,5	402,6	331,1	215,6	132,17	132,17	86,31	55,62	35,709	25,772	20,406	11,107
1,80	525,1	382,5	316,2	206,1	126,88	126,88	82,86	53,42	34,389	24,818	20,201	11,005

Производитель оставляет за собой право вносить изменения в технические характеристики в связи с оптимизацией изготовления батарей