

Герметизированные необслуживаемые свинцово-кислотные аккумуляторные батареи изготовлены по технологии AGM (Absorbed Glass Mat).

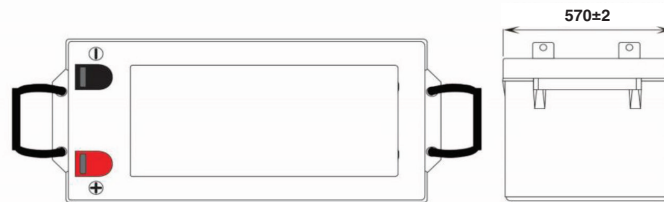
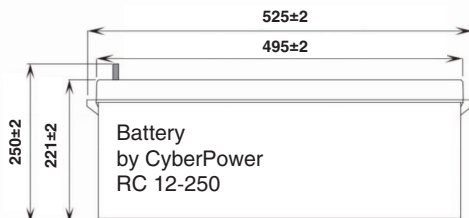
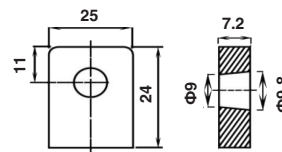
СФЕРЫ ПРИМЕНЕНИЯ

- Источники бесперебойного питания
- Источники резервного энергоснабжения
- Медицинское оборудование
- Шафы оперативного тока
- Системы отопления и водоснабжения
- Объекты распределения электроэнергии



СПЕЦИФИКАЦИЯ			
Тип клемм	Под болт M8	Материал корпуса	ABS
Количество ячеек в блоке, шт	6	Диапазон рабочих температур	
Номинальное напряжение (В)	12	Заряд: от °С до °С	0 / 40
Номинальная емкость (Ач) 10 часов (при 1,75 В/Эл)	252	Разряд: от °С до °С	-15 / 50
Номинальная емкость (Ач) 20 часов (при 1,75 В/эл)	272	Хранение: от °С до °С	-15 / 40
Вес (±3%), кг	71	Ускоренный (циклический) режим заряда:	2,4 - 2,5
Внутреннее сопротивление, мОм (1КHz)	2,8	Максимальный ток заряда, А	40,5
Макс. ток разряда (5сек)	2500	Поддерживающий (буферный) режим заряда:	2,25 - 2,3
Срок службы, лет	10		

Размеры	Длина	Ширина	Высота	Полная высота (с клеммами)
Блок: мм	525	270	221	250



Разрядная характеристика постоянной мощностью, Блок: Вт(25°C)

В/эл./ время	5 мин	10 мин	15 мин	30 мин	45 мин	60 мин/ 1ч	120 мин/ 2ч	180 мин/ 3ч	300 мин/ 5ч	480 мин/ 8ч	600 мин/ 10ч	1200 мин/ 20ч
1,60	8155,8	5975,4	4843,2	3215,4	2431,2	2022,6	1364,04	908,22	589,32	428,12	343,86	190,26
1,67	7666,2	5617,2	4576,2	3038,4	2308,8	1921,2	1295,88	862,92	561,54	407,71	327,72	181,26
1,70	7398,6	5420,4	4434,6	2944,2	2251,2	1873,7	1263,48	841,26	549,18	398,71	320,52	177,32
1,75	7027,8	5149,2	4234,8	2811,6	2161,2	1798,2	1212,91	807,66	528,84	383,94	308,64	170,71
1,80	6676,8	4891,8	4044,6	2685,2	2074,2	1726,2	1164,42	775,26	509,28	369,72	297,24	164,58

Разрядная характеристика постоянным током, Блок: А(25°C)

В/эл./ время	5 мин	10 мин	15 мин	30 мин	45 мин	60 мин/ 1ч	120 мин/ 2ч	180 мин/ 3ч	300 мин/ 5ч	480 мин/ 8ч	600 мин/ 10ч	1200 мин/ 20ч
1,60	793,5	578,1	468,5	305,2	225,63	183,91	120,15	77,42	49,225	35,527	28,097	15,178
1,67	745,8	543,4	442,8	288,4	214,32	174,71	114,09	73,53	46,911	33,857	26,776	14,465
1,70	719,7	524,4	429,1	279,5	208,96	170,34	111,24	71,69	45,879	33,112	26,187	14,146
1,75	683,7	498,2	409,7	266,9	200,61	163,53	106,79	68,82	44,182	31,887	25,218	13,623
1,80	649,6	473,3	391,3	254,9	192,57	156,99	102,52	66,07	42,547	30,707	24,285	13,119